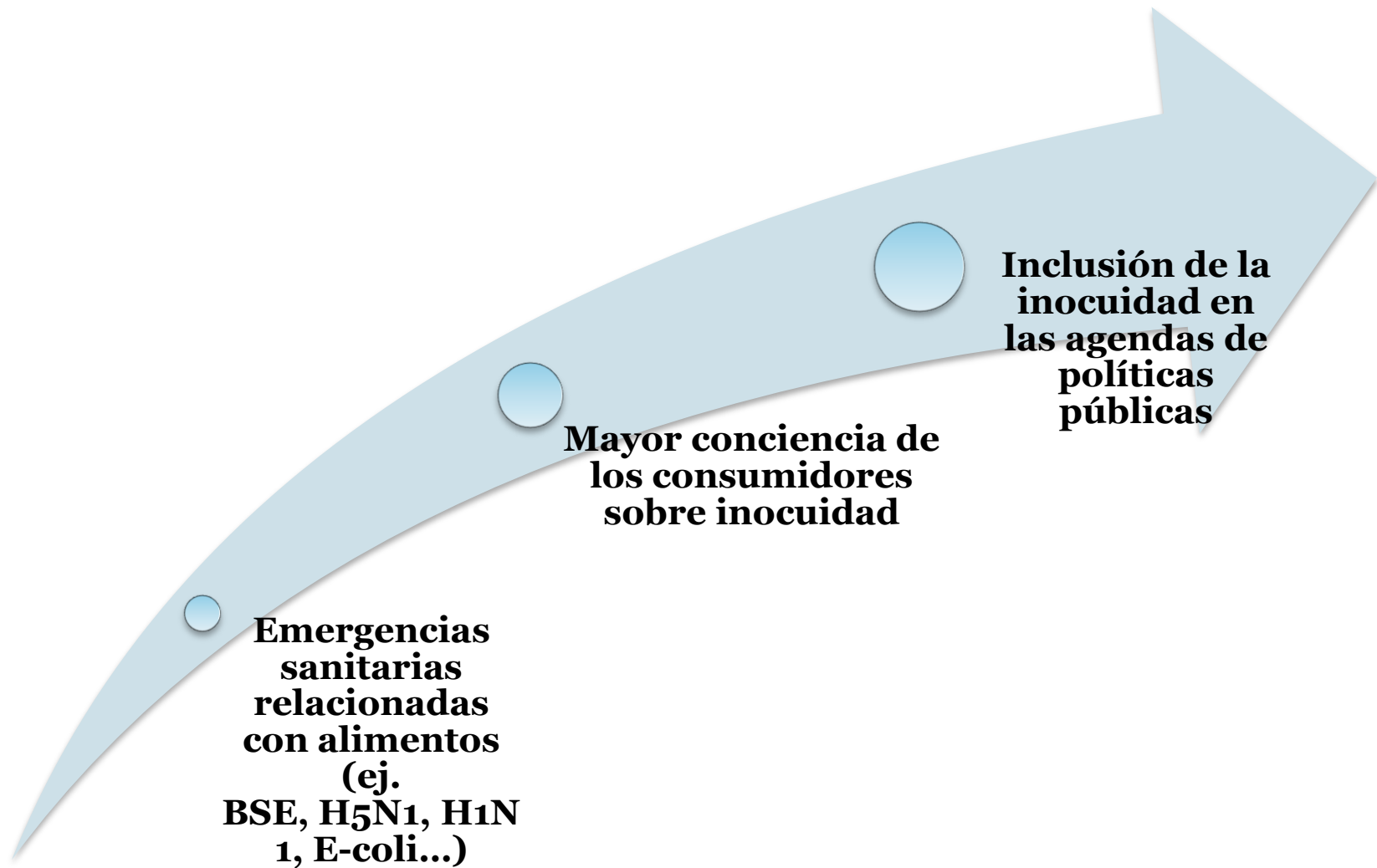




EVOLUCIÓN DE LOS MECANISMOS DE LA OMC EN MSF Y DESARROLLO ECONÓMICO

DRA. SOFÍA BOZA M.

Departamento de Economía Agraria
Facultad de Ciencias Agronómicas
Universidad de Chile
sofiaboza@u.uchile.cl



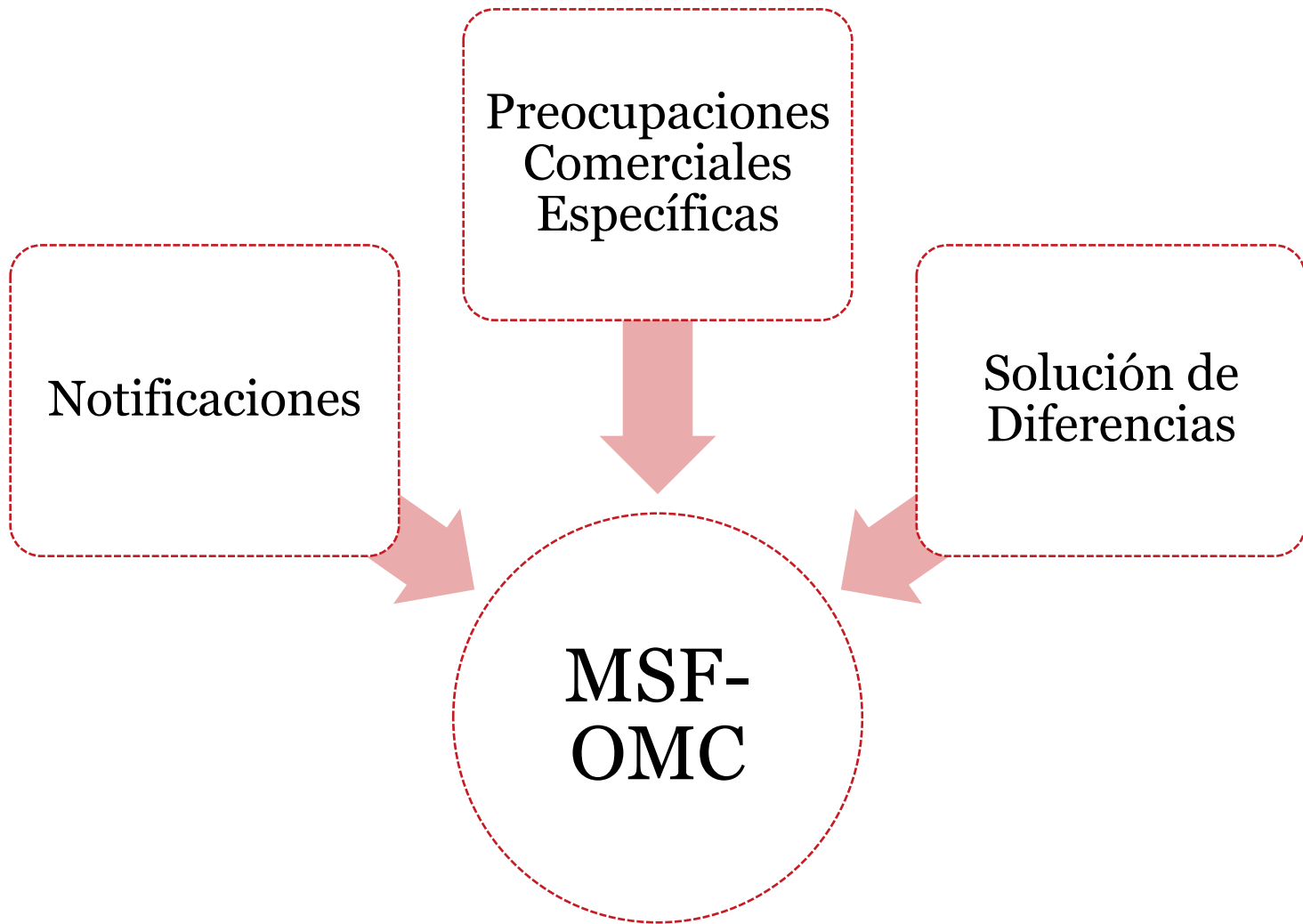
Emergencias sanitarias relacionadas con alimentos (ej. BSE, H5N1, H1N1, E-coli...)

Mayor conciencia de los consumidores sobre inocuidad

Inclusión de la inocuidad en las agendas de políticas públicas

El Acuerdo sobre Aplicación de MSF de la OMC

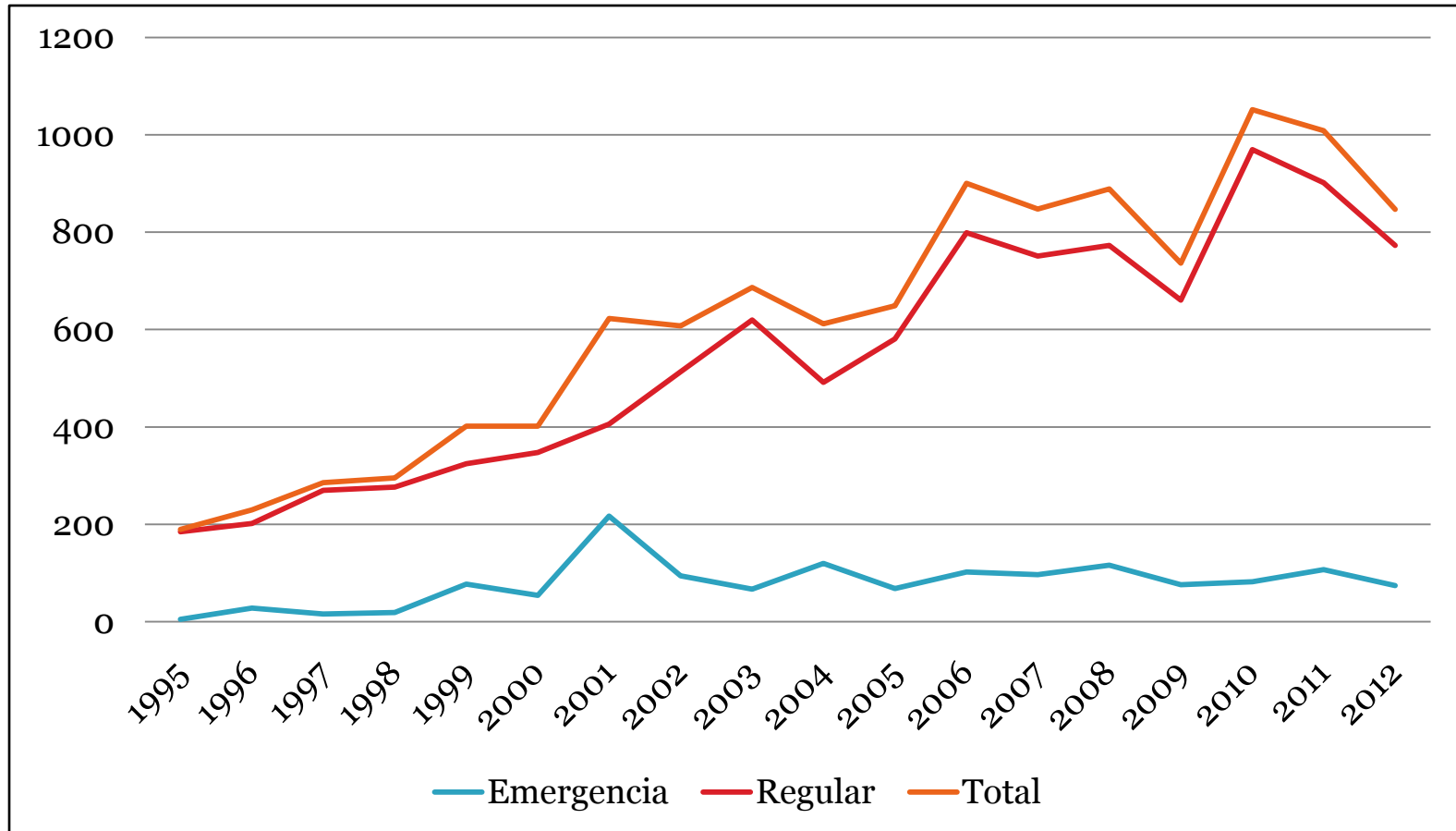
- Objetivo principal --- Asegurar que se impongan las medidas necesarias para garantizar la **inocuidad de los alimentos**, así como la **salud de las personas, animales y vegetales**, sin que esto se utilice con fines de **proteccionismo comercial**. Para ello, se insta a que los requisitos impuestos tengan como base **evidencia científica** suficiente que los justifique.



Pero... ¿cómo han evolucionado los distintos mecanismos de la OMC en MSF desde 1995? ¿Cómo ha sido la participación de los distintos miembros considerando su nivel de desarrollo económico?



Número de notificaciones en MSF por año



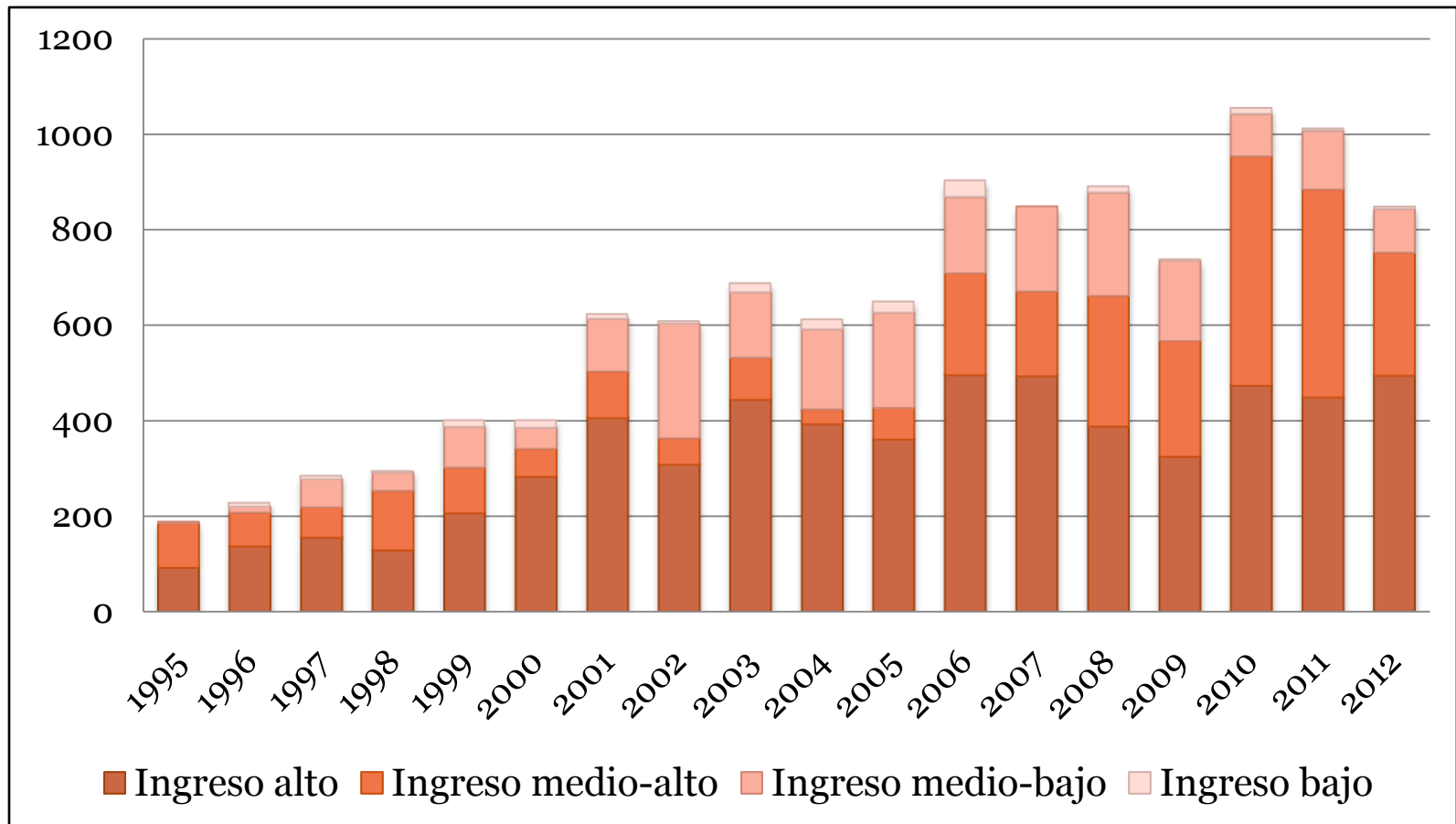
Fuente: elaboración propia en base a I-TIP

Número de notificaciones en MSF por país (1995-2012)

Estados Unidos	2486	Colombia	244
Brasil	856	México	232
China	684	Filipinas	218
Canadá	646	Tailandia	209
Nueva Zelanda	489	Argentina	163
Perú	457	Albania	157
Unión Europea	456	Costa Rica	135
Rep. de Corea	435	Bahréin	125
Chile	420	Ecuador	109
Australia	313	El Salvador	108
Japón	306	Ucrania	85
Taiwán	274	Otros	1661

Fuente: elaboración propia en base a I-TIP

Número de notificaciones en MSF por tipo de país



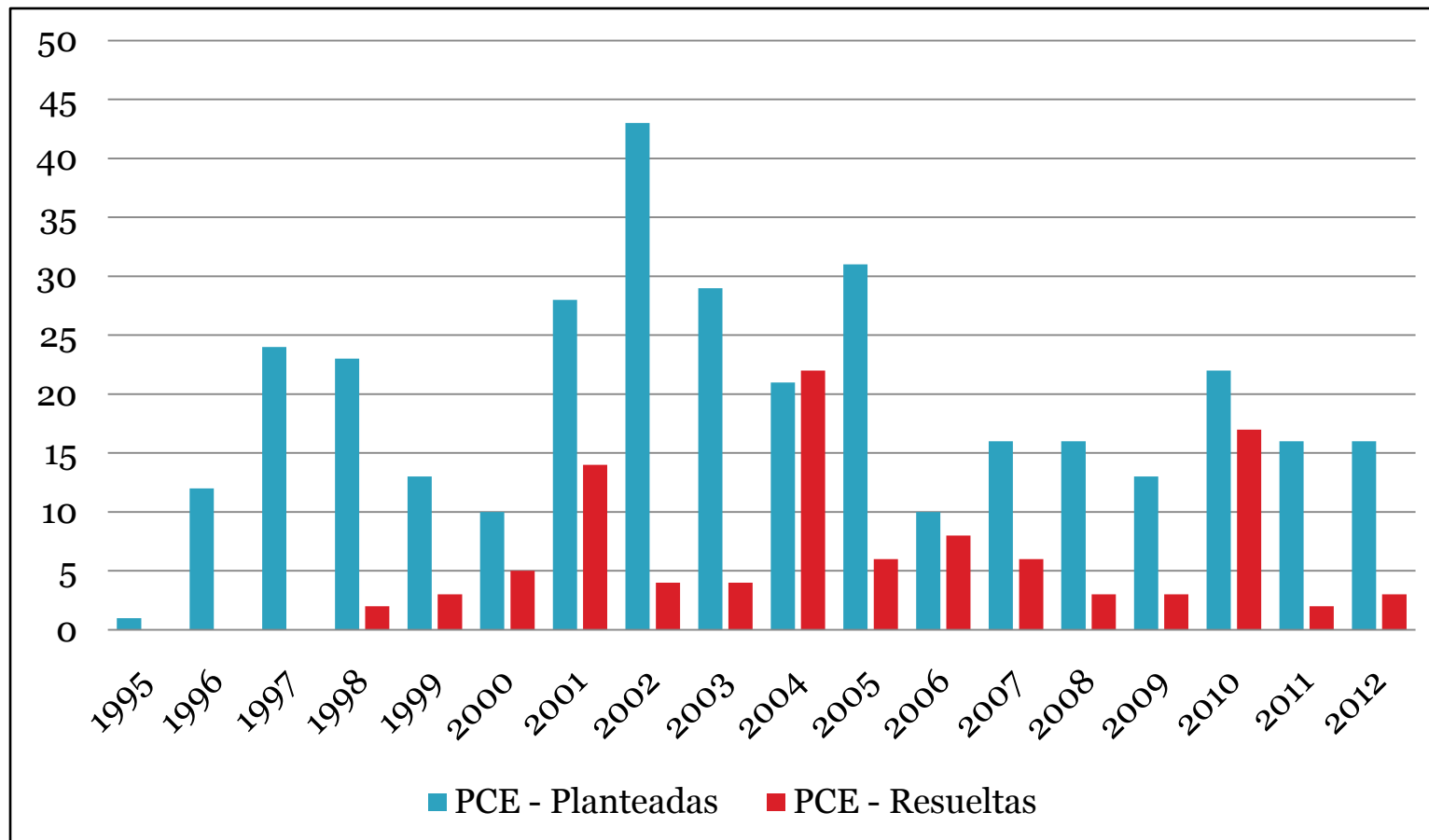
Fuente: elaboración propia en base a I-TIP

Porcentaje de notificaciones en MSF por tipo de país

	Ingreso Alto	Ingreso Medio-Alto	Ingreso Medio-Bajo	Ingreso Bajo
1995	48.95	49.97	1.58	0
1996	60	30.87	5.65	3.48
1997	54.55	22.38	20.63	2.45
1998	43.92	41.89	13.18	1.01
1999	51.49	23.88	21.14	3.48
2000	70.4	14.68	10.95	3.98
2001	65.17	15.57	17.66	1.61
2002	50.66	9.21	39.31	0.82
2003	64.63	12.81	19.8	2.77
2004	64.22	5.07	27.29	3.34
2005	55.62	10.17	30.66	3.54
2006	54.94	23.64	17.65	3.77
2007	58.14	20.87	20.99	0
2008	43.64	30.71	24.18	1.46
2009	44.1	32.84	22.8	0.27
2010	44.96	45.53	8.37	1.14
2011	44.50	43.01	12.09	0.4
2012	58.32	30.34	10.74	0.59
Total	53.57	25.92	18.77	1.74

Fuente: elaboración propia en base a I-TIP

Número de Preocupaciones Comerciales Específicas en MSF por año



Fuente: elaboración propia en base a I-TIP

Número de PCE en MSF por país que plantea (1995-2012)

Estados Unidos	80	Ecuador	8	Perú	3
Unión Europea	71	México	8	Senegal	3
Argentina	39	Colombia	7	Hong Kong	2
China	28	Hungría	5	Israel	2
Brasil	25	Nueva Zelanda	5	Nicaragua	2
Canadá	24	Filipinas	5	Noruega	2
India	13	Suiza	5	Polonia	2
Australia	9	Costa Rica	4	Eslovenia	2
Tailandia	9	Uruguay	4	Sudáfrica	2
Chile	8	Indonesia	3	Otros	24

Fuente: elaboración propia en base a I-TIP

Número de PCE en MSF por país que mantiene la medida (1995-2012)

Unión Europea	67	Panamá	7	Bolivia	3
Estados Unidos	40	Taiwán	7	Colombia	3
Japón	27	Venezuela	6	Filipinas	3
China	20	Chile	6	Sudáfrica	3
Australia	16	Turquía	5	Tailandia	3
Brasil	14	República Checa	5	Croacia	3
Indonesia	13	Israel	4	Honduras	3
Rep. de Corea	12	Malasia	4	Rumania	3
México	11	El Salvador	4	Francia	3
Canadá	11	Polonia	4	N. Zelanda	3
India	8	Rep. Eslovaca	4	Otros	47
Argentina	7	España	4		

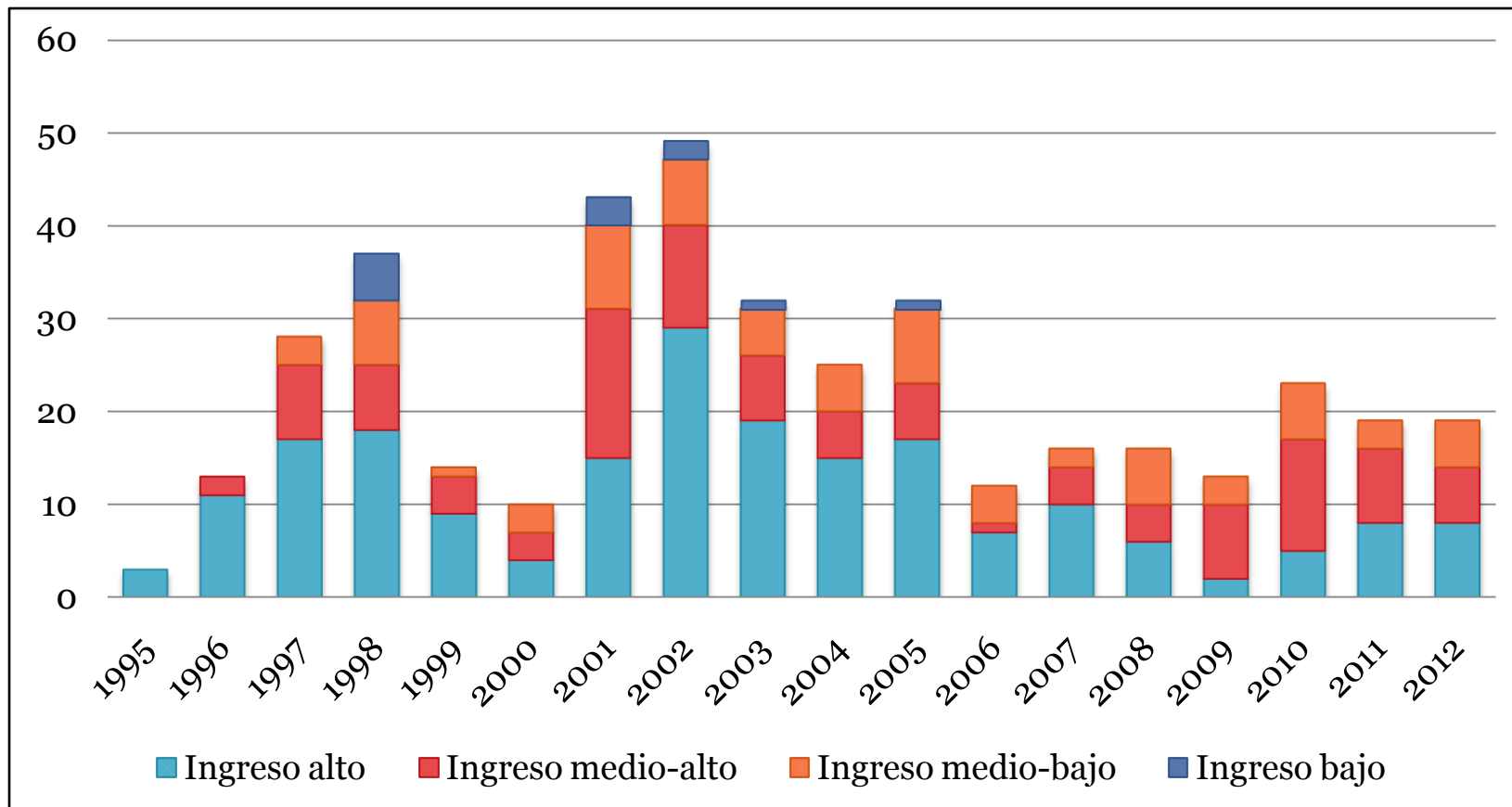
Fuente: elaboración propia en base a I-TIP

Número de PCE en MSF por país que apoya (1995-2012)

Unión Europea	39	Colombia	8	Indonesia	6
Estados Unidos	36	Costa Rica	8	Jamaica	6
Canadá	34	Rep. de Corea	8	Japón	6
Australia	26	Suiza	8	Sudáfrica	6
Argentina	25	Bolivia	7	Malasia	5
Chile	23	Cuba	7	Paquistán	4
Nueva Zelanda	23	Ecuador	7	El Salvador	3
Brasil	21	India	7	Guatemala	3
México	17	Paraguay	7	Kenia	3
Filipinas	14	Perú	7	Nicaragua	3
Uruguay	13	Tailandia	7	Vietnam	3
China	12	Rep. Dominicana	6	Otros	32

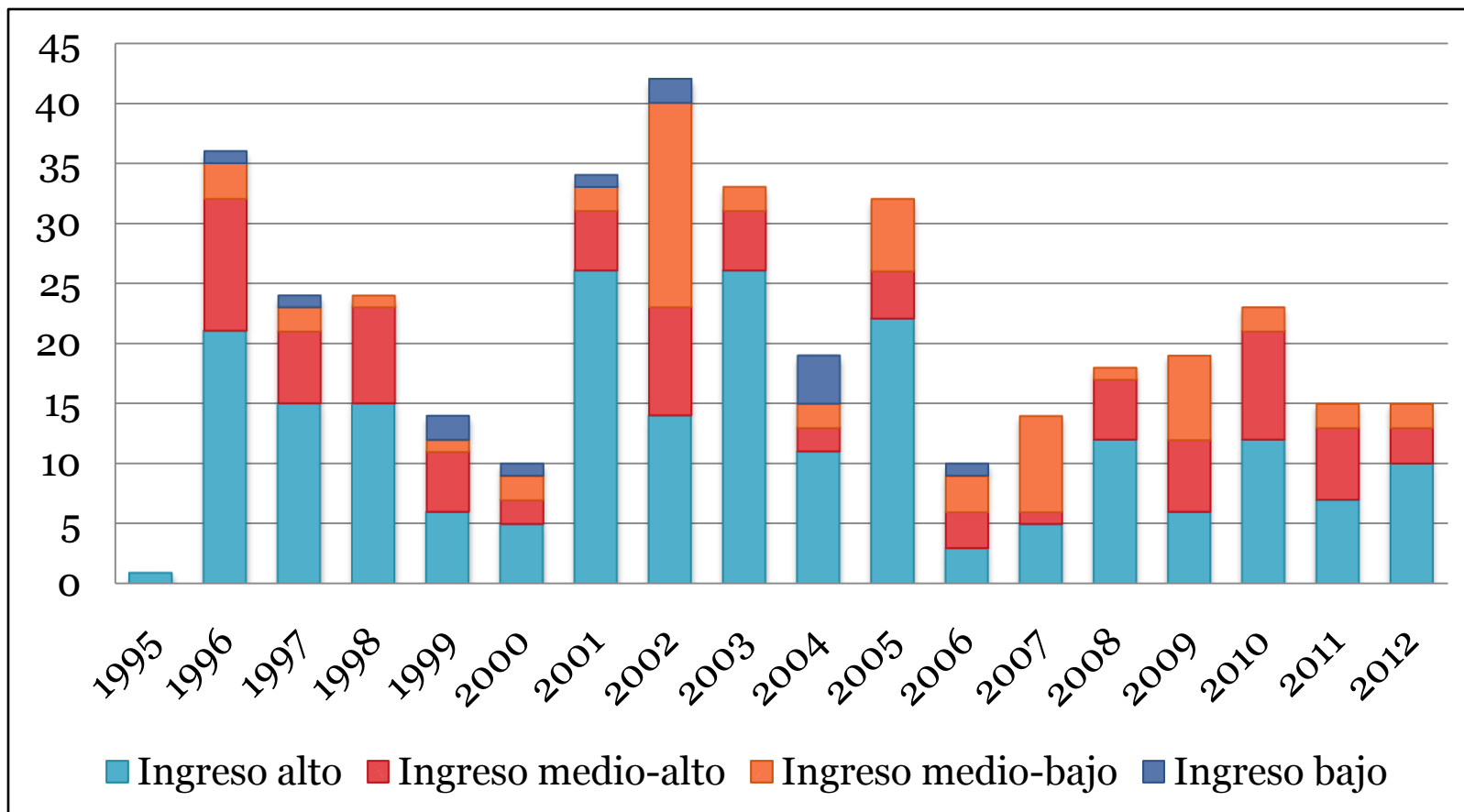
Fuente: elaboración propia en base a I-TIP

Número de PCE en MSF por tipo de país miembro que plantea



Fuente: elaboración propia en base a I-TIP

Número de PCE en MSF por tipo de país miembro que mantiene la medida



Fuente: elaboración propia en base a I-TIP

Porcentaje de PCE en MSF por tipo de país

	Ingreso Alto		Ingreso Medio-Alto		Ingreso Medio-Bajo		Ingreso Bajo	
	Mant.	Plan.	Mant.	Plan.	Mant.	Plan.	Mant.	Plan.
1995	100	100	0	0	0	0	0	0
1996	58.33	84.62	30.56	15.38	8.33	0	2.78	0
1997	62.5	60.71	25	28.57	8.33	10.71	4.17	0
1998	62.5	48.65	33.33	18.92	4.17	18.92	0	13.51
1999	42.86	64.29	35.71	28.57	7.14	7.14	14.29	0
2000	50	40	20	30	20	30	10	0
2001	76.47	34.88	14.71	37.21	5.88	20.93	2.94	6.98
2002	33.33	59.18	21.43	22.45	40.48	14.29	4.76	4.08
2003	78.79	59.38	15.15	21.88	6.06	15.63	0	3.13
2004	57.89	60	10.53	20	10.53	20	21.05	0
2005	68.75	53.13	12.5	18.75	18.75	25	0	3.13
2006	30	58.33	30	8.33	30	33.33	10	0
2007	35.71	62.5	7.14	25	57.14	12.5	0	0
2008	66.67	37.5	27.78	25	5.56	37.5	0	0
2009	31.58	15.38	31.58	61.54	36.84	23.08	0	0
2010	52.17	21.74	39.13	52.17	8.70	26.09	0	0
2011	46.67	42.11	40	42.11	13.33	15.79	0	0
2012	66.67	42.11	20	31.58	13.33	26.32	0	0
Total	56.66	50.25	23.24	27.72	16.71	19.06	3.39	2.97

Número de diferencias en MSF/OTC por año de inicio

1995	10	2004	0
1996	5	2005	0
1997	6	2006	0
1998	6	2007	2
1999	0	2008	3
2000	3	2009	5
2001	4	2010	1
2002	6	2011	0
2003	7	2012	7

Fuente: elaboración propia en base a la OMC

Participación en diferencias en MSF/OTC como reclamante (1995-2012)

Estados Unidos	13	India	2	Ecuador	1
Canadá	12	Nueva Zelanda	2	Honduras	1
Unión Europea	7	Perú	2	Indonesia	1
Argentina	4	Australia	1	Nicaragua	1
México	3	Venezuela	1	Noruega	1
Filipinas	3	Brasil	1	Suiza	1
Chile	2	China	1	Tailandia	1
Hungría	2	Rep. Dominicana	1	Ucrania	1

Fuente: elaboración propia en base a la OMC

Participación en diferencias en MSF/OTC como demandante (1995-2012)

Unión Europea	19
Estados Unidos	14
Australia	9
Rep. de Corea	5
Argentina	4
India	3
México	3
Japón	2
Turquía	2
Bélgica	1
Croacia	1
Egipto	1
Rep. Eslovaca	1

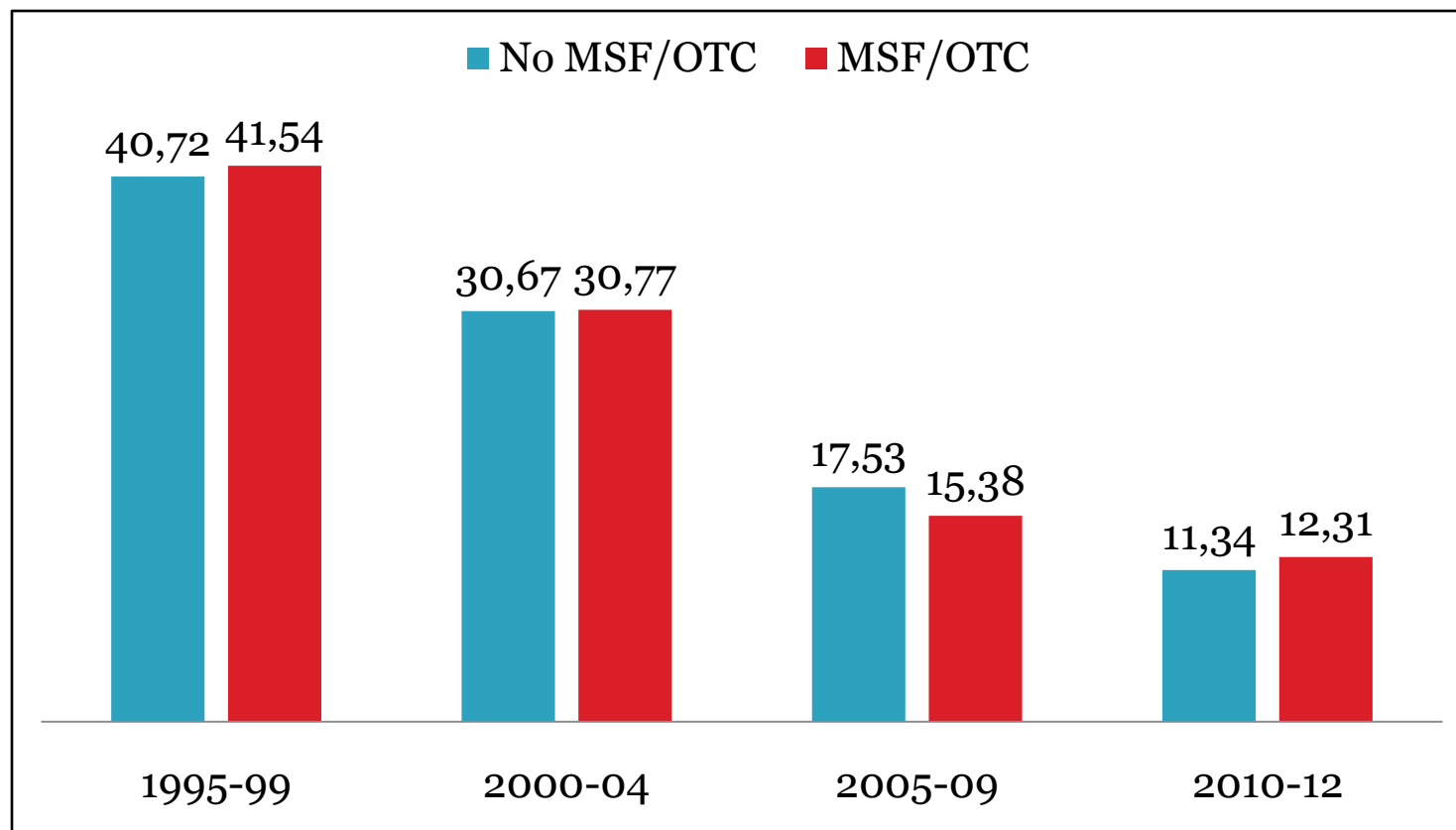
Fuente: elaboración propia en base a la OMC

Participación en diferencias en MSF/OTC como tercera parte (1995-2012)

Estados Unidos	21	Nueva Zelanda	12	El Salvador	3
China	18	México	10	Paraguay	3
Unión Europea	18	Chile	9	Venezuela	2
Australia	16	Guatemala	9	Hungría	2
Brasil	16	Ecuador	8	Filipinas	2
Canadá	14	Perú	7	Rusia	2
Japón	14	Rep. de Corea	7	Zimbabue	2
Taiwán	13	Tailandia	7	R. Dominicana	1
Colombia	13	Islandia	6	Hong Kong	1
Noruega	13	Turquía	5	Namibia	1
Argentina	12	Honduras	4	Paquistán	1
India	12	Uruguay	4	Vietnam	1

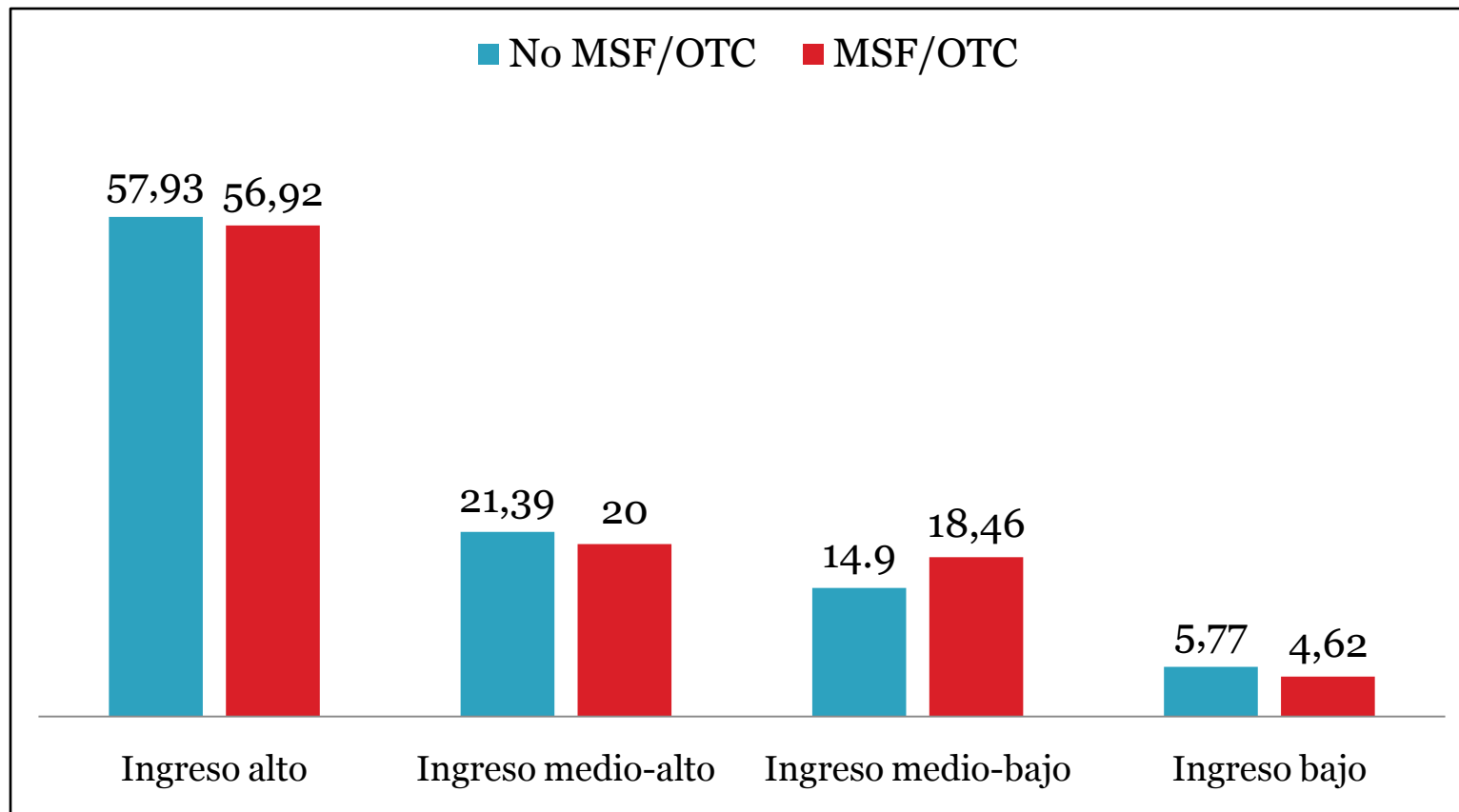
Fuente: elaboración propia en base a la OMC

Distribución de diferencias según periodos de tiempo (1995-2012)



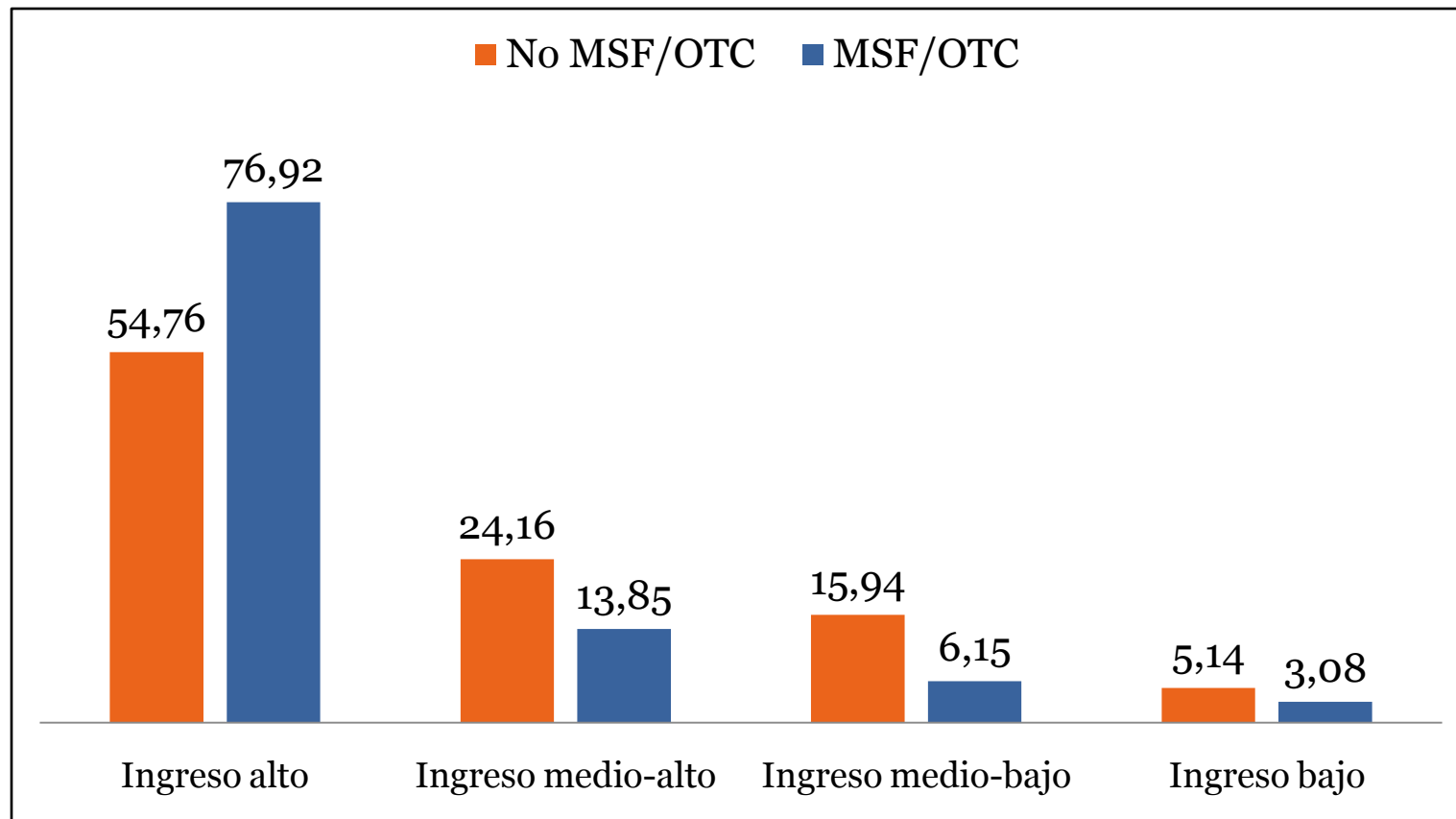
Fuente: elaboración propia en base a la OMC

Participación en diferencias como reclamante por tipo de país (1995-2012)



Fuente: elaboración propia en base a la OMC

Participación en diferencias como demandado por tipo de país (1995-2012)



Fuente: elaboración propia en base a la OMC

A la vista de los resultados, algunas conclusiones...

- El número de notificaciones en MSF ha registrado una tendencia al alza de manera casi continuada desde 1995 hasta la actualidad. No así las Preocupaciones Comerciales Específicas y las Diferencias.
- Los países de altos ingresos han tenido una participación relativamente muy superior a la de los países en desarrollo y menos desarrollados de estos mecanismos. Es especialmente llamativa la participación casi “testimonial” de los países de ingreso bajo.
- Estas diferencias llevan a cuestionarse cuáles son las razones que motivan la baja participación de los países de menos ingreso, sobre todo en aquellos casos en que la exportación de alimentos es importante para sus economías (capacidad institucional, recursos financieros y humanos, dependencia, experiencia en la OMC...?).



Dra. Sofía Boza M.
Dpto. de Economía Agraria
Facultad de Ciencias Agronómicas
Universidad de Chile
sofiaboza@u.uchile.cl